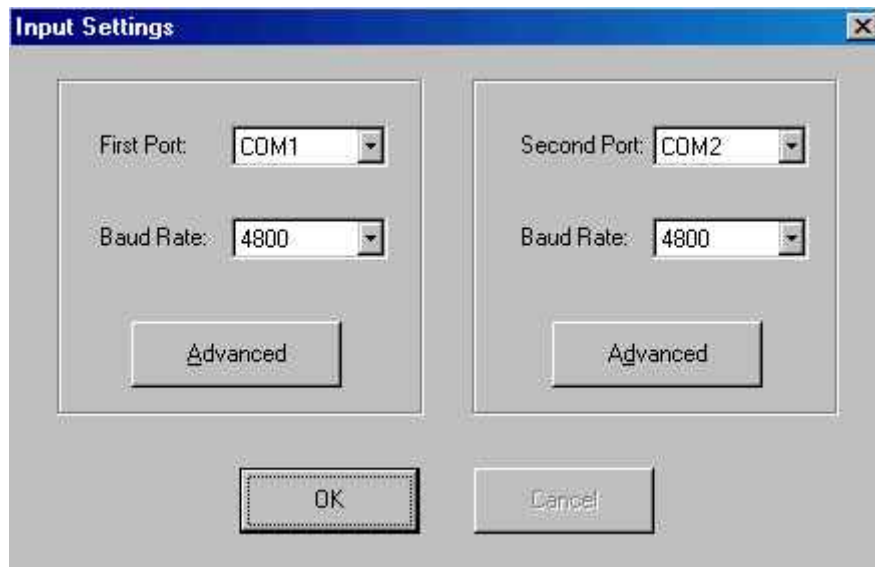


Umstellung der NMEA-Daten bei LC-HI-201E + LC-HI-202E + LC-HI-201EN + LC-HI202EN

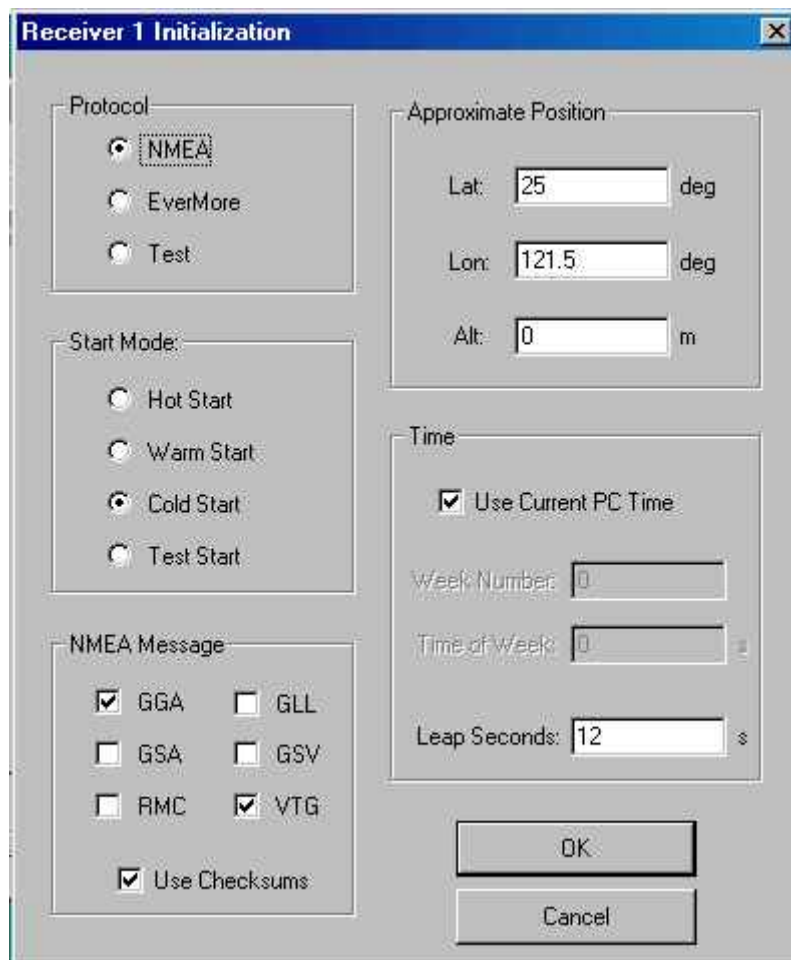
Bei manchen Programmen, wie z. B. CarNavigator 2001, ist es notwendig einige der normalen NMEA-Daten abzuschalten um damit arbeiten zu können. Mit Hilfe des Programmes Evertest ist dies möglich.

Gehen Sie bitte Schritt für Schritt so vor:

Software Evertest aufrufen



Advanced anklicken



Receiver 1 Initialization

Protocol:

- ☒ NMEA
- ☐ EverMore
- ☐ Test

Approximate Position:

Lat: deg

Lon: deg

Alt: m

Start Mode:

- ☐ Hot Start
- ☐ Warm Start
- ☒ Cold Start
- ☐ Test Start

NMEA Message:

- ☒ GGA
- ☐ GLL
- ☐ GSA
- ☐ GSV
- ☐ RMC
- ☒ VTG
- ☒ Use Checksums

Time:

- ☒ Use Current PC Time
- Week Number:
- Time of Week:
- Leap Seconds:

OK

Cancel

VTG und GGA ankreuzen, z. B. für CarNavigator

Protocol NMEA

Ok drücken



Pfeil rechts anklicken, 5 Sekunden warten

Ausrufezeichen anklicken



II anklicken, 5 Sekunden warten

Ausrufezeichen anklicken

Mit einem Terminal Programm (z. B. TERM) prüfen, ob jetzt nur noch diese beiden Datensätze VTG und GGA ankommen. Teilweise ist es nötig diese Prozedur ein zweites Mal durchzuführen.